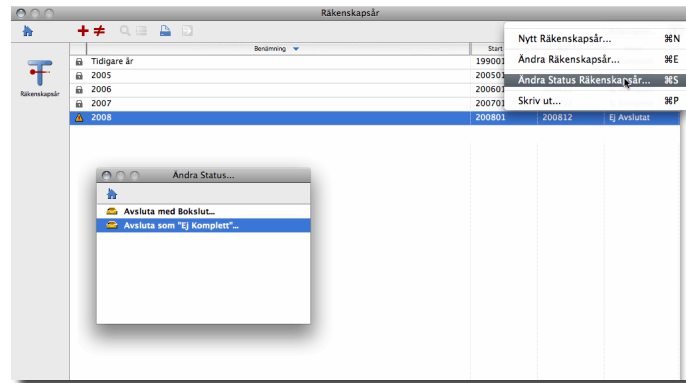


## Nytt Räkenskapsår – Om du **INTE** använder bokföringen

*Huvudmeny > (Alternativ...) Inställningar > Räkenskapsår / IB*



1. Markera det året som har status "Ej Avslutat"
2. Ändra status till "Ej Komplet".
3. Välj "Nytt Räkenskapsår" i menyn Alternativ.

Du kan lägga upp nytt räkenskapsår 2 månader innan. Gör du detta blir nästa Räkenskapsår "Preliminärt". Detta underlättar övergången speciellt vid Utbetalningar.

*Se nästa sida om du använder bokföringen.*

## Nytt Räkenskapsår – Om du använder bokföringen

---

Normalt gör du steg 1–4 redan när du får bokslutet i din hand.

### Steg 1 - Skriv ut Balansrapport för aktuellt Räkenskapsår

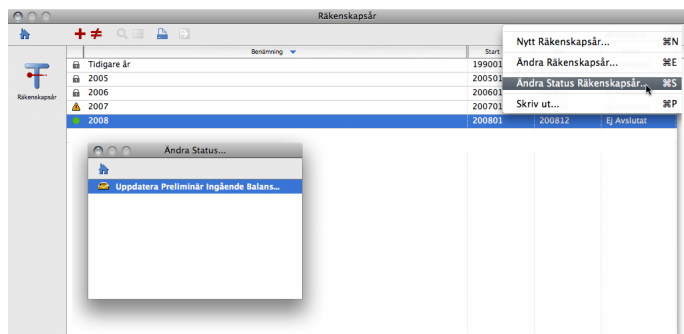
---

*Bokföring > (Alternativ...) Skriv ut... > Balansrapport*

### Steg 2 - Uppdatera "Preliminär IB" för aktuellt räkenskapsår

---

*Bokföring > Räkenskapsår > Ändra Status > Uppdatera Preliminär IB...*



### Steg 3 - Skriv ut samma Balansrapport igen och kontrollera IB

---

*Bokföring > (Alternativ...) Skriv ut... > Balansrapport*

Jämför Balansrapporten i steg 1 med den nya. Är Ingående Balans (IB) lika och korrekt, fortsätter du med att lägga upp nytt räkenskapsår. Annars åtgärdar du och upprepar tills det är OK.

### Steg 4 - Ändra status till "Bokslut" på föregående år

---

*Bokföring > Räkenskapsår / IB > Ändra Status > Bokslut*

Markera föregående år (status Ej Avslutat) och ändra status till "Bokslut".

### Steg 5 - Lägg upp nytt Räkenskapsår

---

*Bokföring > Räkenskapsår / IB > (Alternativ...) Nytt Räkenskapsår*

## Skillnaden mellan "Aktuellt" och "Preliminärt" Räkenskapsår

---

Aktuellt Räkenskapsår är det som är "aktuellt". Preliminärt Räkenskapsår skapas "i förväg" för att övergången till det nya året ska ske smidigt. I praktiken "hoppas" du i skarven mellan de olika Räkenskapsåren fram och tillbaka.

Det finns två skäl till att skapa det nya Räkenskapsåret i förväg som "Preliminärt":

1. Den ena är att Utbetalningar kan ske över två Räkenskapsår samtidigt (LB-betalningar).
2. Den andra är att i skarven mellan det nya och det gamla Räkenskapsåret arbetar du mer i "det gamla" än i det "nya". Därför är det smidigare att låta det "nya" Räkenskapsåret ligga kvar som preliminärt någon eller några veckor in på det nya Räkenskapsåret.

När du arbetar mer i det nya än i det gamla, ändrar du helt enkelt status på det nya Räkenskapsåret från "Preliminärt" till "Aktuellt". Det gamla Räkenskapsåret blir då automatiskt "Ej Avslutat".